



Matrixaufstellung®
Aktiv Strukturen neu ausrichten

Gerlinde Maria Praher



Unternehmens- und Organisationsberatung

Diplomierter ECA Familiencoach

Diplomierter NLP Practitioner

Zertifizierter Burnout-Gutachter

Zertifizierter Burnout-Auditor

Studium Pädagogik Universität Salzburg



Meine Schwerpunkte

Organisationsberatung

Workshops, Seminare, Einzelberatung, Indoor und InNature zu den Bereichen

- Talente, Ressourcen & Stärken
- Vision & Strategie
- Vertrauen & Kooperation
- Kommunikation & Führung
- Kreativität & Unternehmergeist
- Optimaler Talenteinsatz
- Projektmanagement

Coaching

- Erkennen von Talenten, Möglichkeiten, Optionen, Mustern, Systemen
- Erarbeiten von Werten, Zielen, Visionen, Glaubenssätzen
- Entwickeln von Potentialen und Fähigkeiten (optimale Lernstrategien)
- Karrierecoaching, Unterstützung bei Umorientierung (Positionierung)
- Unterstützung bei Überforderung, Motivationsverlust, Stress (zurück in die eigene Mitte finden)
- Unterstützung bei Entscheidungsfindung (optimale Entscheidung im Hier und Jetzt)
- Burnout-Prävention und Analyse

Training

- Kommunikation & Intuition
- Führungskräfte-Training
- Selbstcoaching & SoftSkills (insb. Wahrnehmung)
- Konfliktmanagement
- Rollenspiele als Instrumente



Mein Vorgehen

Intuition | Verstand | Verhalten

Meine Kunden entdecken Ihre Talente, entwickeln Ihre Potentiale und erreichen mit Begeisterung & Leichtigkeit Ihre Ziele. Sie richten Aktiv Strukturen neu aus!

Ich setze dabei auf systemisches Vorgehen, erlebnisorientierte Methoden und meine Sammlung aus den unterschiedlichsten Bereichen (Kommunikation, Coaching, Psychologie, Pädagogik, Körperenergiearbeit). Eine ausgewogene Balance zwischen Aktivität und Entspannung ist mir ebenso wichtig, wie der Transfer des Erlernten und Erlebten in den Alltag.

Ich arbeite mit meinen Kunden sowohl Indoor als auch InNature und kombiniere die Vorteile beider „Landschaften“ und der unterschiedlichen „Sprachen“ meiner Kunden.

Woran ich glaube

Ich glaube fest daran, dass der natürliche Erfolg jedes Unternehmens, Teams oder jeder Einzelperson sich aus der optimalen Ergänzung von Intuition, Talenten, Fähigkeiten im Verhalten wiederfindet. Eine ausgewogene Balance von optimierten und freien Verhaltensmustern bringt Freiheit, Leichtigkeit und kreatives Arbeiten mit sich.

Wenn es mir in Beratungsprojekten, Trainings oder Coachings gelingt, mit Ihnen diese besonderen Fähigkeiten zu entdecken und Entwicklung lebhaft zu gestalten, ist Erfolg ein unausweichlicher Zielfaktor.

Meine Ausbildungen

- Studium Pädagogik Universität Salzburg
- Österreichisches Controller Diplom ÖCI Wien
- Bilanzbuchhalterprüfung BFI Salzburg
- ECA Systemischer Familiencoach
- NLP Practitioner
- Zertifizierter Burnout Auditor Burnout Helpcenter
- Zertifizierter Burnout Gutachter Burnout Helpcenter
- Leadership Programme, Danone
- Projektmanagement Next Level, IPMA
- Kommunikationstraining Danone, Universität, Immovement, NextLevel
- Diplomierte Biomedizinische Analytikerin SALK



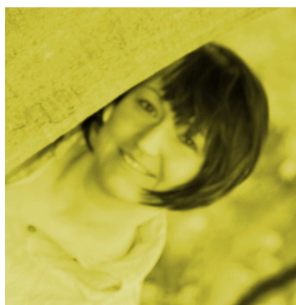
Matrixaufstellung®
Aktiv Strukturen neu ausrichten

Meine beruflichen Erfahrungen

16 Jahre Berufserfahrung im internationalen Konzernumfeld in den Bereichen Controlling und Vertrieb (Danone | Milupa), in Länderübergreifenden Vertriebsstrukturen (A,D,I) und bei einem nationalen Bauträger (Heimat Österreich – hier auch Bilanzierung und Aufbau Controllingstruktur). Genauso wie im Krankenhaus Bereich.

- Optimierung von innerbetrieblichen Abläufen
- Optimierung von Buchhaltungssystemen
- Aufbau und Entwicklung von Planungstools
- Entwicklung von Reporting- und Analysetools
- Entwicklung von Controllingssystemen inHouse
- Interne Kontrollsysteme – Aufbau | Handling | Implementierung
- Coaching und Train the Trainer Module
- Aufbau Vertriebsumfeld als Testmärkte

Kontakt



Gerlinde Maria Praher

Salzachtalstraße 64

5400 Hallein

Tel: +43(0)660 100 79 97

Mail: office@matrixaufstellung.at

Web: www.matrixaufstellung.at & www.kinderleicht-aufstellen.com